

# Gesamtkatalog Flensburger Straßenbegleitgrün



Stand: 02 / 2017 (aktualisiert 03 / 2017)

# Objekt 1: Werftstraße östlicher Seitenstreifen



Verkehrsaufkommen: 11.400 Kfz /24h

Sponsor: Mürwiker Werkstätten

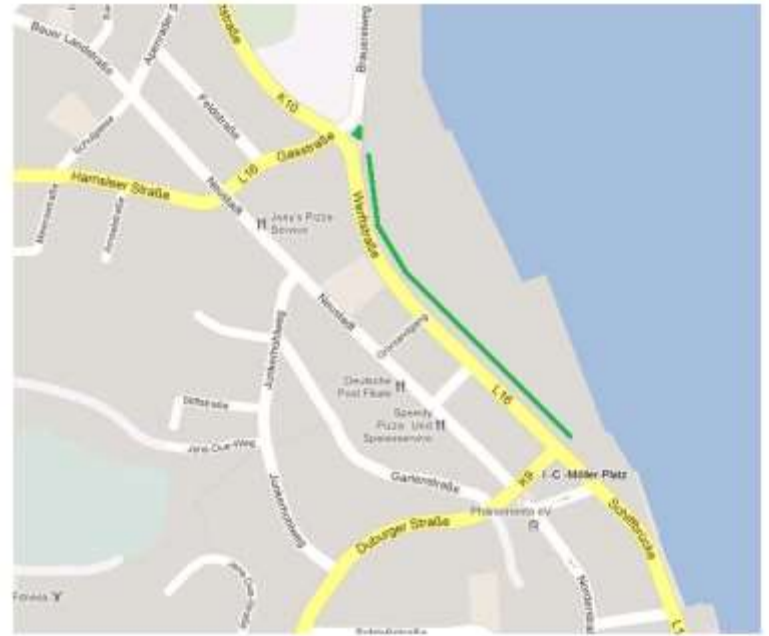
# Objekt 1a: Werftstraße östlicher Seitenstreifen



Verkehrsaufkommen: 11.400 Kfz /24h

Hinweis: Absprache mit FFG erforderlich.

# Objekt 1: Werftstraße östlicher Seitenstreifen



Verkehrsaufkommen: 11.400 Kfz /24h

Sponsor: DGNord

# Objekt 1: Werftstraße östlicher Seitenstreifen



Verkehrsaufkommen: 11.400 Kfz /24h

Hinweis: Absprache mit Stadtwerken sinnvoll.

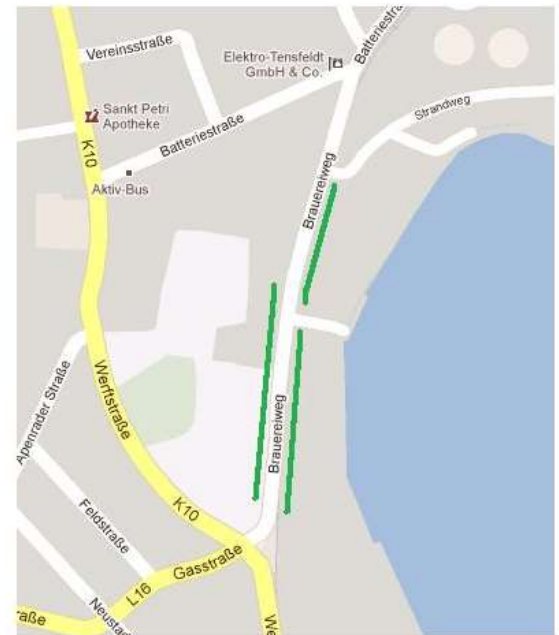
## Objekt 2: Verkehrsinsel Werftstraße / Batteriestraße



Verkehrsaufkommen: 11.400 Kfz /24h

Hinweis: Umfangreiche Baumaßnahmen auf dem Nachbargrundstück, die auch die Straßenführung betreffen. (Freigabe erst nach Abschluss der Arbeiten)

# Objekt 3: Batteriestraße Seitenstreifen



Verkehrsaufkommen: 4.500 Kfz / 24h

## Objekt 4: Verkehrsinsel Batteriestraße / Strandweg



Geschätztes Verkehrsaufkommen: ca. 4.500 Kfz / 24h



# Objekt 5: Verkehrsinsel Batteriestraße / Trollseeweg (westl. Seite)



Geschätztes Verkehrsaufkommen: ca. 4.500 Kfz / 24h

# Objekt 5: Verkehrsinsel Batteriestraße / Trollseeweg (östl. Seite)



Geschätztes Verkehrsaufkommen: 4.500 Kfz / 24h

## Objekt 6: Mads-Clausen-Straße, (Höhe Danfoss-Gelände)



Verkehrsaufkommen: 7.200 Kfz / 24h

Hinweis: Blumenzwiebeln im Seitenstreifen vorhanden, Neuanlage aber möglich.  
Mittlere Insel muss wegen Schwertransportern mobil bleiben. Anlagen dort also  
in Töpfen o. ä.

## Objekt 7: Verkehrsinsel Mads-Claudsen-Straße / Sonderburger Straße



Verkehrsaufkommen: 8.500 Kfz / 24h

Hinweis: Blumenzwiebeln vorhanden, Neuanlage aber möglich. Nördliche Insel (im Bild am rechten Rand) wegen Baumbestand schwer bepflanzbar.

## Objekt 8: Verkehrsinsel Am Katharinenhof / Bau'er Landstraße



Verkehrsaufkommen: 6.000 Kfz / 24h

## Objekt 9: Verkehrsinsel Am Katharinenhof / Alter Kupfermühlenweg



Verkehrsaufkommen: 5.100 Kfz / 24h

Hinweis: Baumaßnahmen auf angrenzenden Grundstücken geplant.

## Objekt 10: Nordertor



Verkehrsaufkommen: 5.700 Kfz / 24h

Hinweis: erhöhter Pflegeaufwand durch Müll. Vor Angebot weitere Prüfung nötig  
(Wurzeln, Schattenwurf)

## Objekt 10a: Nordertor

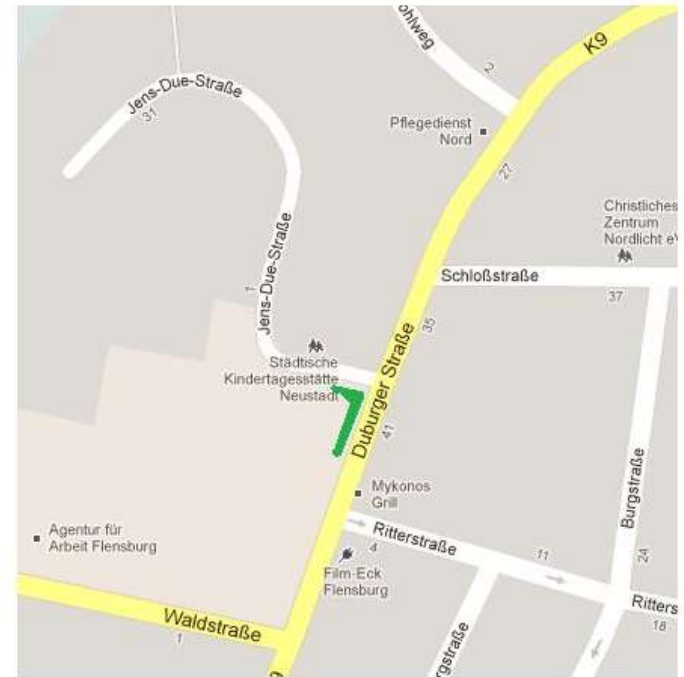


Verkehrsaufkommen: gering, aber Schiffbrücke mit 18.800 Kfz /24h in Sichtweite

Hinweis: erhöhter Pflegeaufwand durch Müll. Vor Angebot weitere Prüfung nötig (Wurzeln, Schattenwurf)



# Objekt 11: Jens-Due-Straße Ecke Duburger Straße



Verkehrsaufkommen: 6.100 Kfz / 24h

## Objekt 12a: Verkehrsinsel Harrisleer Str. / Am Katharinenhof



Verkehrsaufkommen: über 16.400 Kfz /24h

Hinweis: An zwei Stellen vor Wahlen entsprechende politische Werbung. Auf einer Fläche feste Theaterwerbung. Direkt an allen Rändern im Winter erhöhte Salzlast.

## Objekt 12b: Verkehrsinsel Harrisleer Str. / Am Katharinenhof



Verkehrsaufkommen: über 16.400 Kfz /24h

Hinweis: An zwei Stellen vor Wahlen entsprechende politische Werbung. Auf einer Fläche feste Theaterwerbung. Direkt an allen Rändern im Winter erhöhte Salzlast.

## Objekt 12c: Verkehrsinsel Harrisleer Str. / Am Katharinenhof



Verkehrsaufkommen: über 16.400 Kfz /24h

Hinweis: An zwei Stellen vor Wahlen entsprechende politische Werbung. Auf einer Fläche feste Theaterwerbung. Direkt an allen Rändern im Winter erhöhte Salzlast.

## Objekt 12d: Verkehrsinsel Harrisleer Str. / Am Katharinenhof



Verkehrsaufkommen: über 16.400 Kfz /24h

Hinweis: An zwei Stellen vor Wahlen entsprechende politische Werbung. Auf einer Fläche feste Theaterwerbung. Direkt an allen Rändern im Winter erhöhte Salzzlast.

## Objekt 12e: Verkehrsinsel Harrisleer Str. / Am Katharinenhof



Verkehrsaufkommen: über 16.400 Kfz /24h

Hinweis: An zwei Stellen vor Wahlen entsprechende politische Werbung. Auf einer Fläche feste Theaterwerbung. Direkt an allen Rändern im Winter erhöhte Salzlast.

# Objekt 13: Verkehrsinsel Heinrich-Kaufmann-Str. / Westerallee



Verkehrsaufkommen: 6.400 Kfz / 24h

Objekt 14:  
Schäferweg  
Zufahrt Orion und Krones



Geschätztes Verkehrsaufkommen: gering



## Objekt 15a: Seitenstreifen neben Kreisverkehr Lilienthalstraße / Ochsenweg



Verkehrsaufkommen: 13.500 Kfz /24h

Hinweis: Zeitweise Werbung für Jahrmarkt auf der Fläche (siehe Foto)

## Objekt 15a: Seitenstreifen neben Kreisverkehr Lilienthalstraße / Ochsenweg



Verkehrsaufkommen: 13.500 Kfz /24h

Hinweis: Zeitweise Werbung für Jahrmarkt auf der Fläche (siehe Foto)

## Objekt 15b: Seitenstreifen neben Kreisverkehr Lilienthalstraße / Ochsenweg



Verkehrsaufkommen: ca. 13.500 Kfz /24h

## Objekt 16: Alter Kupfermühlen Weg



Verkehrsaufkommen: 4.600 Kfz / 24h

# Objekt 18a: Osttangente Kreuzung Mozartstraße / Jordberg



Verkehrsaufkommen: 29.500 Kfz / 24h

# Objekt 18b: Osttangente Kreuzung Mozartstraße / Jordberg



Verkehrsaufkommen: 29.500 Kfz / 24h

Sponsor: Firma Compact

# Objekt 18c: Osttangente Kreuzung Mozartstraße/Jordberg



Verkehrsaufkommen: 29.500 Kfz / 24h

# Objekt 18d: Osttangente Kreuzung Mozartstraße/Jordberg



Verkehrsaufkommen: 29.500 Kfz / 24h

Reserviert für Firma Compact



## Objekt 19: Seitenstreifen Munketoft / Husumer Str.



Verkehrsaufkommen: ca. 7.000 Kfz / 24h

Hinweis: Weitere Prüfung vor Erstanlage durch Gärtner nötig (Buschwerk, Wurzeln)

# Objekt 20: Seitenstreifen Am Friedenshügel / B 200



Verkehrsaufkommen: 21.800 Kfz / 24h

## Objekt 22: Seitenstreifen Valentinerallee / Eckernförder Landstraße



Verkehrsaufkommen: 10.000 Kfz / 24h

## Objekt 23a: Seitenstreifen Mühlendamm / Mühlenteich



Verkehrsaufkommen: unter 8.200 Kfz / 24h

Hinweis: Bereich wird eventuell in den nächsten Jahren Sanierungsgebiet.

## Objekt 23b: Seitenstreifen Mühlendamm / Mühlenteich



Verkehrsaufkommen: unter 8.200 Kfz / 24h

Hinweis: Bereich wird eventuell in den nächsten Jahren Sanierungsgebiet.

# Objekt 24: Verkehrsinsel Merkurstraße / Trögelsbyer Weg



Verkehrsaufkommen: 6.300 Kfz / 24h

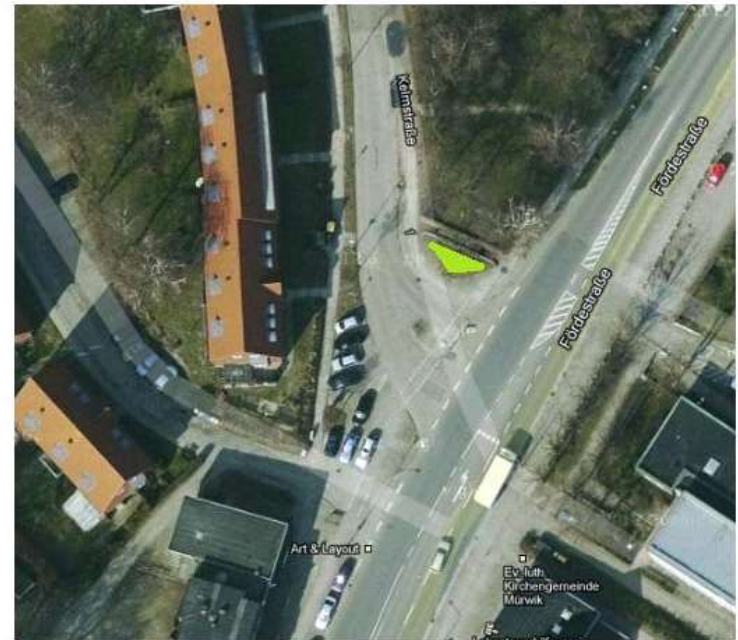
Hinweis: Reserviert für FDS

# Objekt 25: Verkehrsinsel Adelbyer Kirchenweg / Trögelsbyer Weg



Verkehrsaufkommen: 3.200 Kfz /24h

## Objekt 26: Kelmstraße Einmündung Mürwiker Straße



Verkehrsaufkommen: 13.000 Kfz / 24h

Hinweis: Blumenzwiebeln vorhanden (kein Ausschlusskriterium) und Baumwurzeln beachten.



## Objekt 27: Fichtestraße / Travestraße Mittelstreifen



Verkehrsaufkommen: 4.600 Kfz /24h

Viele Blumenzwiebeln vorhanden.

## Objekt 27: Fichtestraße / Travestraße Mittelstreifen



Verkehrsaufkommen: 4.600 Kfz / 24h

Viele Blumenzwiebeln vorhanden

## Objekt 27: Fichtestraße / Travestraße Mittelstreifen



Verkehrsaufkommen: 4.600 Kfz /24h

Sponsor: Mürwiker Werkstätten

# Objekt 27: Fichtestraße / Travestraße Mittelstreifen



Verkehrsaufkommen: 4.600 Kfz /24h

# Objekt 28: Hestoft / Jordberg Kreisverkehrsinsel



Verkehrsaufkommen: 4.300 Kfz /24h

Sponsor: FDS

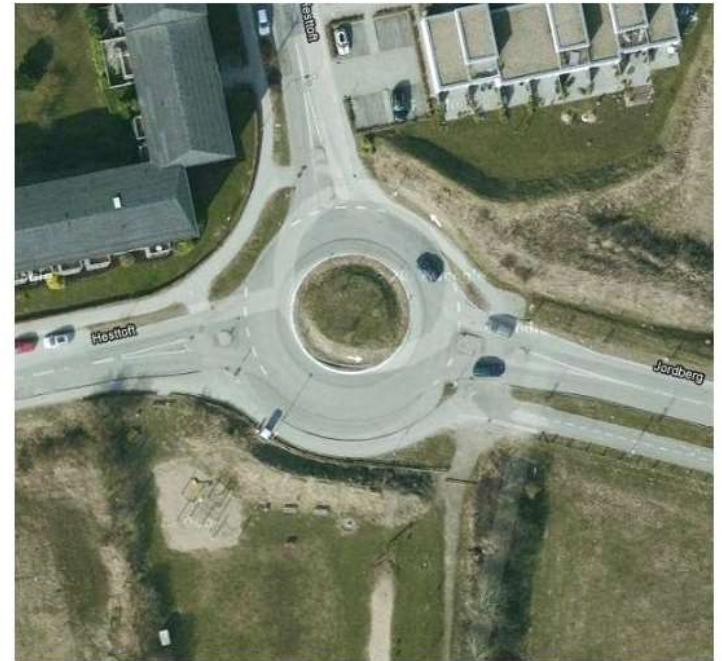
# Objekt 28a: Hestoft / Jordberg am Kreisverkehrsinsel angrenzende Grünfläche



Verkehrsaufkommen: 4.300 Kfz /24h

Hinweis: Reserviert für FDS

# Objekt 28b: Hestoft / Jordberg am Kreisverkehrsinsel angrenzende Grünfläche



Verkehrsaufkommen: 4.300 Kfz / 24h

Hinweis: Reserviert für FDS

# Objekt 29: Parsevalstraße Ecke Bachstraße



Geschätztes Verkehrsaufkommen: gering



## Objekt 30: Am Industriehafen Wohnmobilstellplatz, Yachthafen



Geschätztes Verkehrsaufkommen: mittel, in der Saison hoch

## Objekt 30: Am Industriehafen Wohnmobilstellplatz, Yachthafen



Geschätztes Verkehrsaufkommen: mittel, in der Saison hoch

## Objekt 30: Am Industriehafen Wohnmobilstellplatz, Yachthafen



Geschätztes Verkehrsaufkommen: mittel, in der Saison hoch

## Objekt 31: Nikolaus-Matthiesen Straße, Ecke Ochsenweg (FL-Weiche)



Verkehrsaufkommen: 13.200 Kfz / 24h

Objekt 32: an der Friedenskirche,  
Ecke Ochsenweg (FL-Weiche)



Verkehrsaufkommen: 8.600 Kfz / 24h

# Objekt 33: an der Friedenskirche, Ecke Ochsenweg (FL-Weiche)



Verkehrsaufkommen: 8.600 Kfz / 24h

## Objekt 34: Am Sophienhof, Husumer Straße



Verkehrsaufkommen: 15.200 Kfz / 24h

Sponsor: Reprotape

# Objekt 35 – 35g: Kreuzung Westerallee / B199

Flächen 35 & 35a:

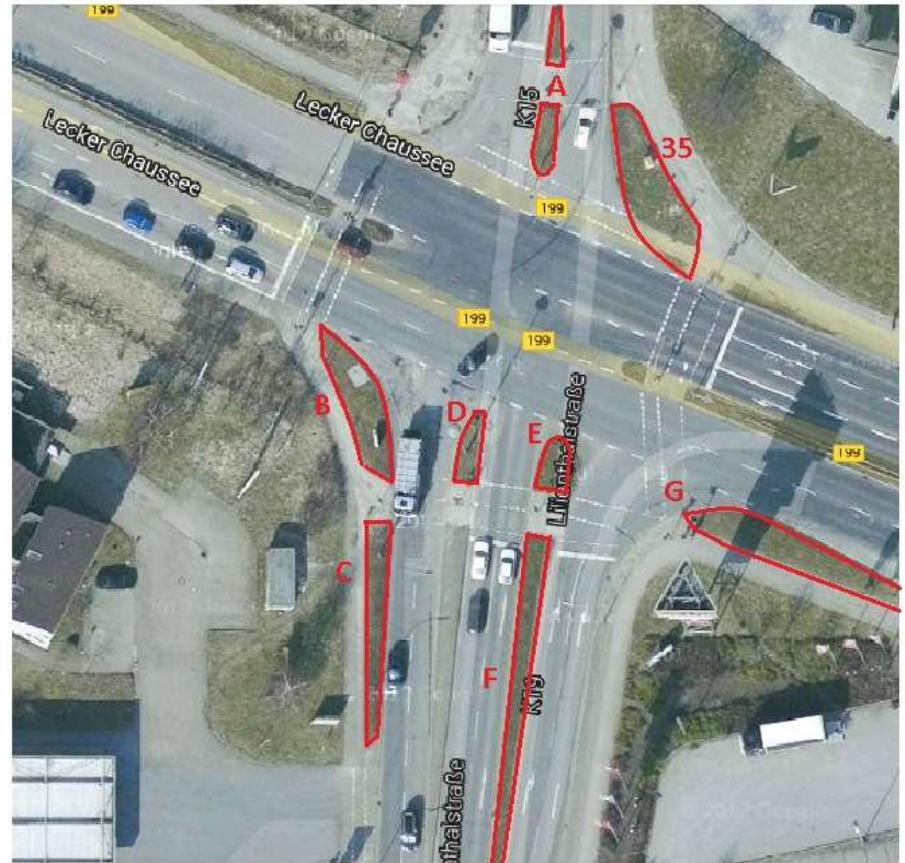
Sponsor Mürwiker Werkstätten,  
ab 2017 Meesenburg KG

Flächen 35b bis 35f:

Sponsor Cittipark

Fläche 35g:

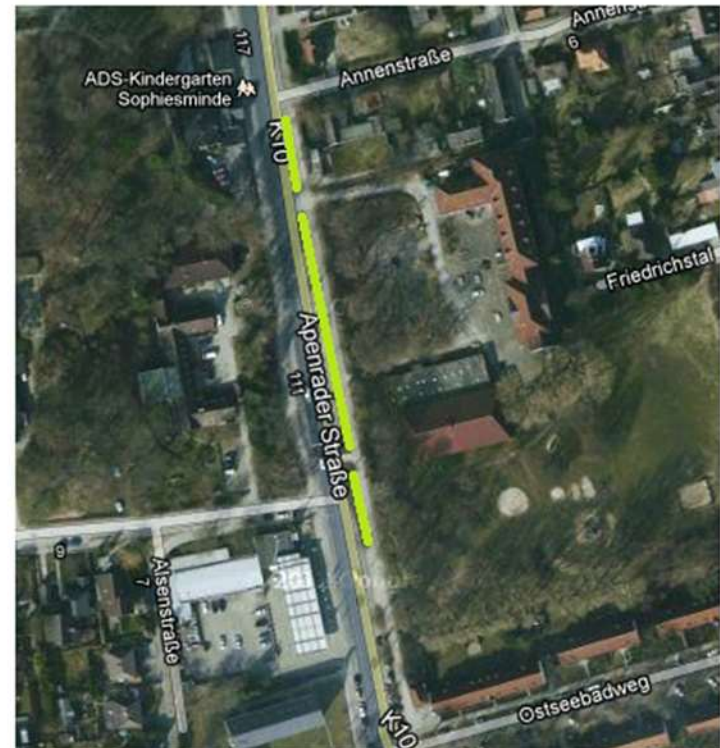
Absprache mit Cittipark erforderlich



Verkehrsaufkommen: 23.500 Kfz / 24h

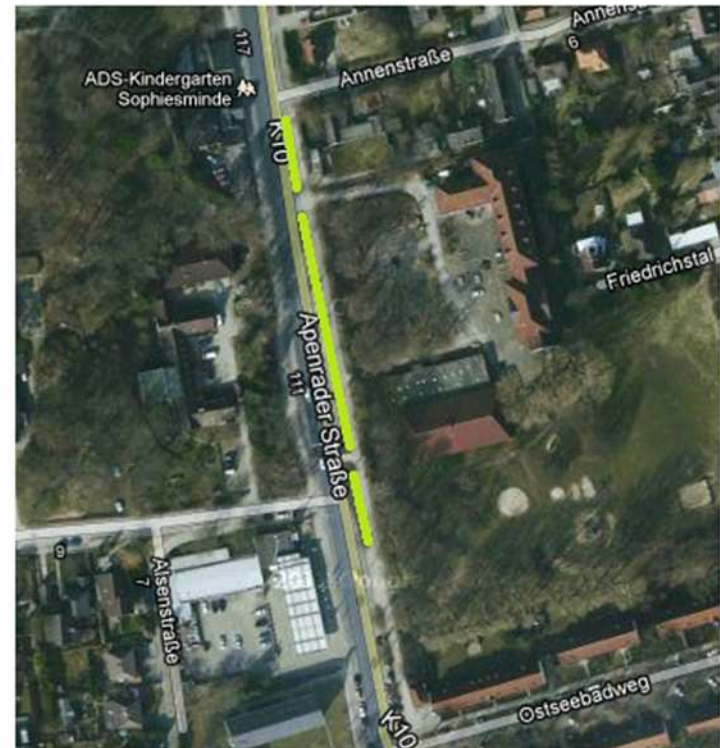


# Objekt 36a: Apenraderstraße



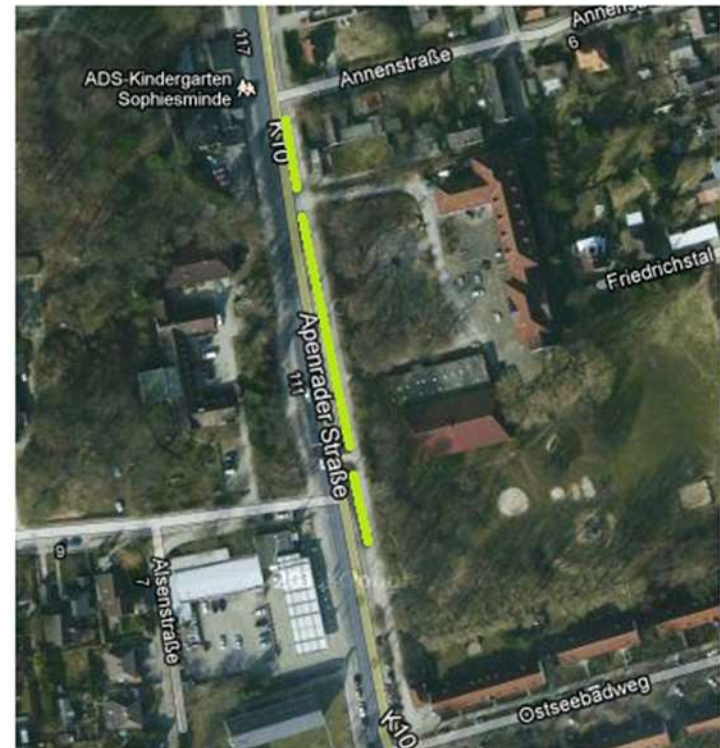
Verkehrsaufkommen: 8.500 Kfz / 24h

## Objekt 36b: Apenraderstraße



Verkehrsaufkommen: 8500 Kfz / 24h

# Objekt 36c: Apenraderstraße



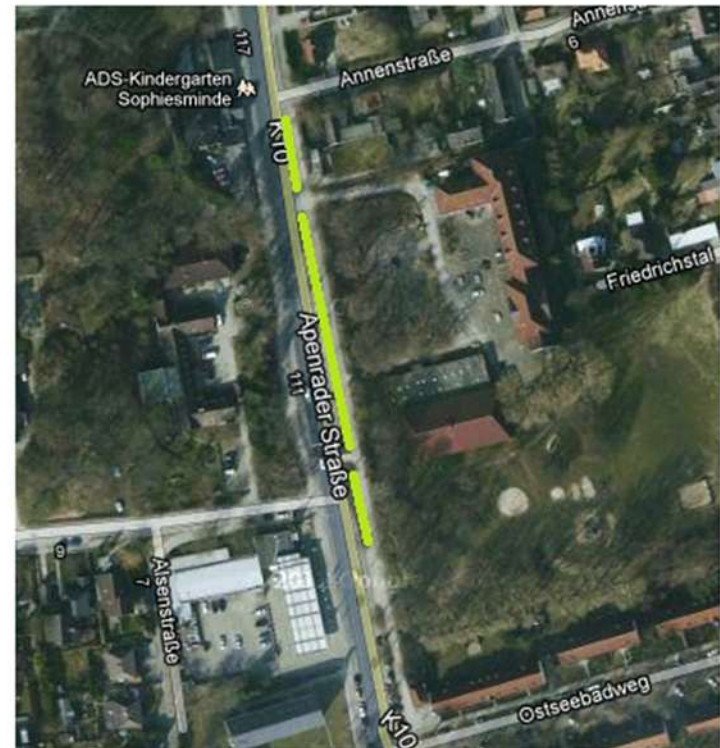
Verkehrsaufkommen: 8500 Kfz / 24h

## Objekt 37: Apenraderstraße



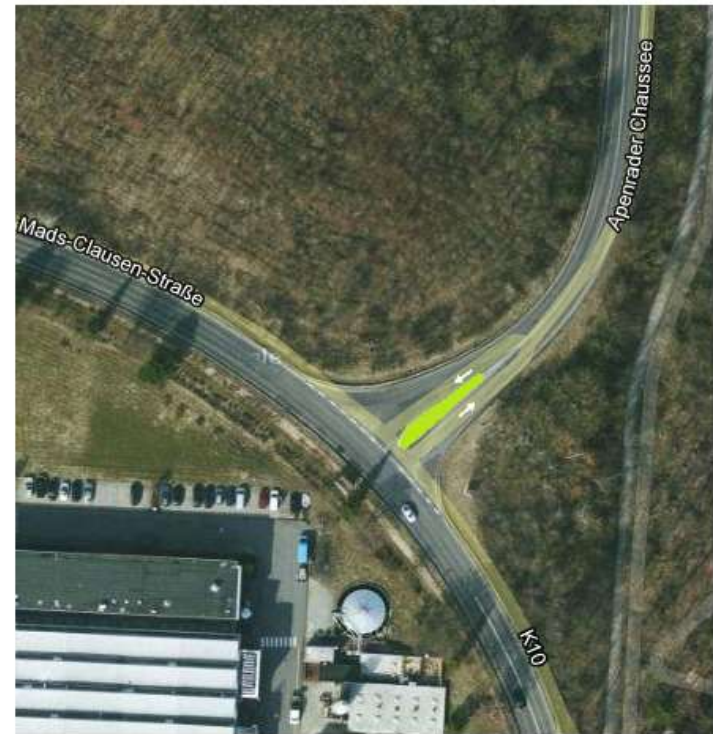
Verkehrsaufkommen: 8500 Kfz / 24h

## Objekt 37: Apenraderstraße



Verkehrsaufkommen: 8500 Kfz / 24h

# Objekt 38: Apenrader Chaussee Abbieger Mads-Clausen-Str.



Verkehrsaufkommen: 6.600 Kfz / 24h

# Objekt 39: Eckenerstraße

(Höhe Hausnummer 1)



Verkehrsaufkommen: 3.400 Kfz / 24h

# Objekt 40: Eckenerstraße

(Höhe Hausnummer 7)



Verkehrsaufkommen: unter 3.400 Kfz / 24h



# Objekt 41: Eckenerstraße

(Höhe Hausnummer 77)



Verkehrsaufkommen: unter 2.900 Kfz / 24h

# Objekt 42: Harrisleer Straße



Verkehrsaufkommen: 10.200 Kfz / 24h

Objekt 44 (a, b & c):  
Lornsendammm / Waldstraße



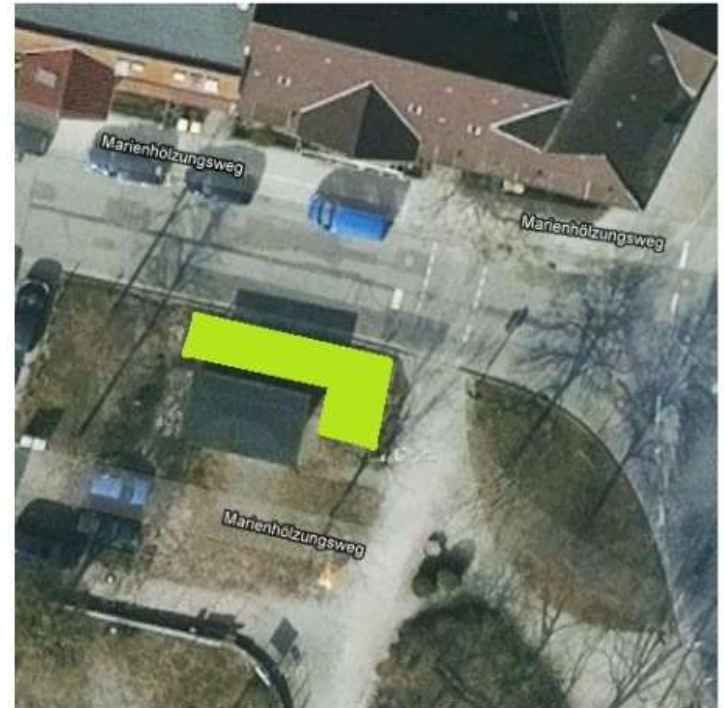
Verkehrsaufkommen: 14.400 Kfz / 24h

## Objekt 46: Waldstraße



Verkehrsaufkommen: 10.200 Kfz / 24h

# Objekt 47a: Mittelstreifen Marienhölungsweg



Verkehrsaufkommen: 2.500 Kfz / 24h

## Objekt 47b: innerer Mittelstreifen Marienhölungsweg



Verkehrsaufkommen: 2.500 Kfz /24h

Hinweis: Nur Mittelteil bepflanzbar, außen Baumbestand und Steine

## Objekt 47c: innerer Mittelstreifen Marienhölungsweg



Verkehrsaufkommen: 2.500 Kfz / 24h

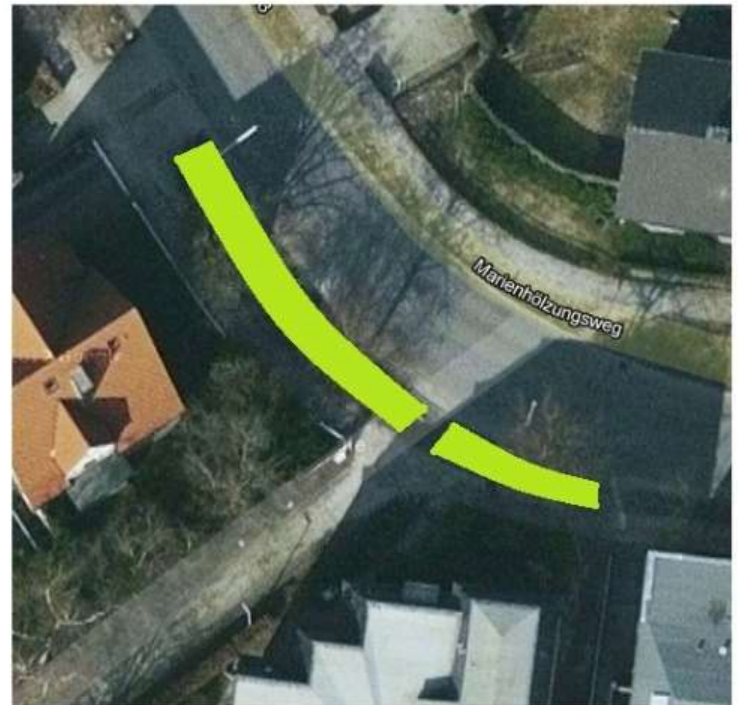
# Objekt 48 : Marienhölungsweg / Flurstraße



Verkehrsaufkommen: 7.400 Kfz / 24h



Objekt 49 :  
Marienhölungsweg / Am Schützenhof



Verkehrsaufkommen: 4.600 Kfz / 24h

Objekt 50 :  
Marienhölungsweg  
Höhe Hausnummer 14



Verkehrsaufkommen: 4.600 Kfz / 24h

Objekt 51 :  
Friedrich-Ebert -Straße  
Höhe Deutsches Haus



Verkehrsaufkommen: 36.300 Kfz /24h

Fläche vergeben, Sponsor JOSS für Rote Straße

Objekt 52 :  
Friedrich-Ebert -Straße  
Höhe C&A



Verkehrsaufkommen: 28.200 Kfz / 24h

Sponsor: Steuerbüro Bahnsen, Vollers, Friebe

## Objekt 53: Moltkestraße



Geschätztes Verkehrsaufkommen: gering

Hinweis: Bauphase steht an, anschließend steht die Fläche ohne Baum zur Verfügung.

## Objekt 54: Am Friedenshügel



Verkehrsaufkommen: 23.500 Kfz / 24h

# Objekt 55: Am Friedenshügel



Verkehrsaufkommen: 23.500 Kfz / 24h

## Objekt 56a: Exe



Verkehrsaufkommen: 18.400 Kfz / 24h



## Objekt 57b: Exe



Verkehrsaufkommen: 18.400 Kfz / 24h

## Objekt 58c: Exe



Verkehrsaufkommen: 18.400 Kfz / 24h

## Objekt 59d: Exe



Verkehrsaufkommen: 18.400 Kfz / 24h

## Objekt 60: Exe



Verkehrsaufkommen: 18.400 Kfz / 24h

Hinweis: Rücksprache mit Marktmeister erforderlich, wenn volle Fläche genutzt werden soll (wg. Jahrmarkt) . Vorderer Bereich (Rand) kein Problem.

## Objekt 61: Exe



Verkehrsaufkommen: 18.400 Kfz / 24h

## Objekt 62: Marienallee / Exe



Verkehrsaufkommen: 18.000 Kfz / 24h

Hinweis: Fläche ist schräg, dadurch besonders gute Sichtbarkeit von Bepflanzung.

## Objekt 63: Marienallee / Exe



Verkehrsaufkommen: 18.000 Kfz / 24h

Hinweis: Teils Zwiebeln vorhanden, aber kein Ausschlusskriterium. Weg zur Werbetafel muss frei bleiben.

## Objekt 64: Marienallee / Exe



Verkehrsaufkommen: 18.000 Kfz / 24h

Hinweis: Zwiebeln vorhanden, aber kein Ausschlusskriterium. Im Falle einer Bepflanzung würde TBZ Rasenplatten auf den „Trampelpfad“ legen. Pflege wird aktuell teilweise von der Tankstelle übernommen, Absprache erforderlich.



## Objekt 65: Marienallee / Exe



Verkehrsaufkommen: 18.000 Kfz / 24h

Hinweis: Im Winter erhöhte Salzlast.

# Objekt 66: Marienallee

Nordansicht



Verkehrsaufkommen: 12.500 Kfz / 24h

Hinweis: Fläche wird teils zum Parken genutzt. Um dies zu verhindern dürften Natursteine gesetzt werden.

# Objekt 66: Marienallee

Südansicht



Verkehrsaufkommen: 12.500 Kfz / 24h

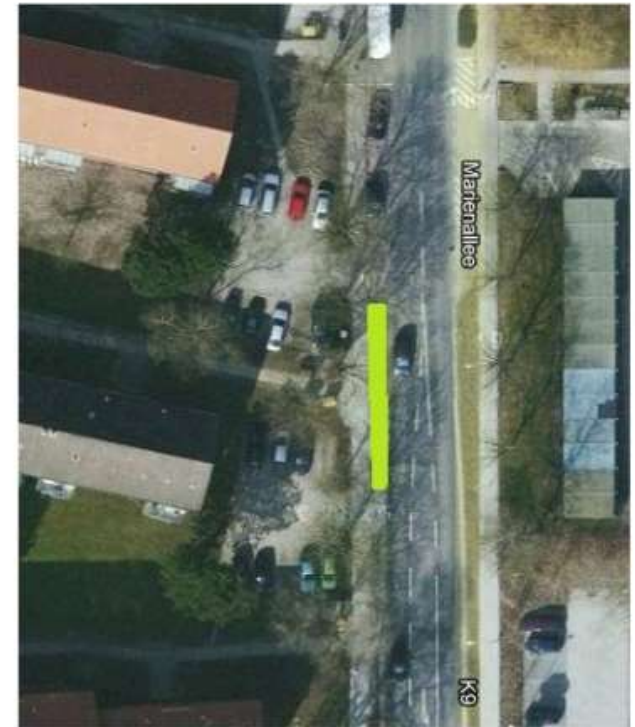
## Objekt 67: Marienallee



Verkehrsaufkommen: 12.500 Kfz / 24h

Hinweis: Im Winter erhöhte Salzlast.

## Objekt 69: Marienallee



Verkehrsaufkommen: 12.500 Kfz / 24h

Hinweis: Vorhandene Bodendecker-Bepflanzung muss erhalten bleiben.

## Objekt 70: Marienallee / Emil-Nolde-Straße



Verkehrsaufkommen: 12.500 Kfz / 24h

## Objekt 71: Marienallee / Emil-Nolde-Straße



Verkehrsaufkommen: 12.500 Kfz / 24h

## Objekt 72: Marienallee / Am Ochsenmarkt



Verkehrsaufkommen: 8.600 Kfz / 24h

Hinweis: Am Baum (im Durchmesser von ca. 1m) keine Bepflanzung. Möglicher Interessent vor Ort: Schlachterei Thordsen.



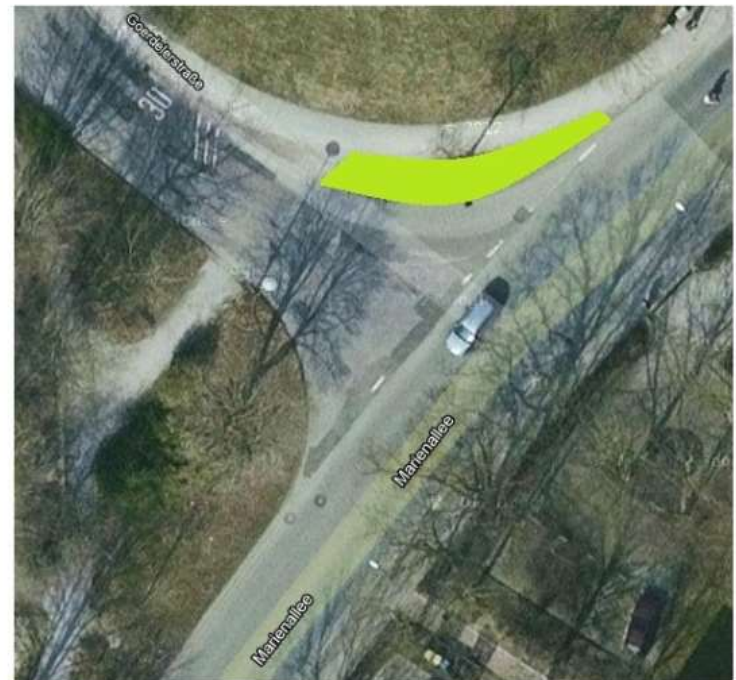
## Objekt 73: Marienallee / Am Ochsenmarkt



Verkehrsaufkommen: 8.600 Kfz / 24h

Hinweis: Am Baum (im Durchmesser von ca. 1m) keine Bepflanzung. Möglicher Interessent vor Ort: Schlachtere Thorsden.

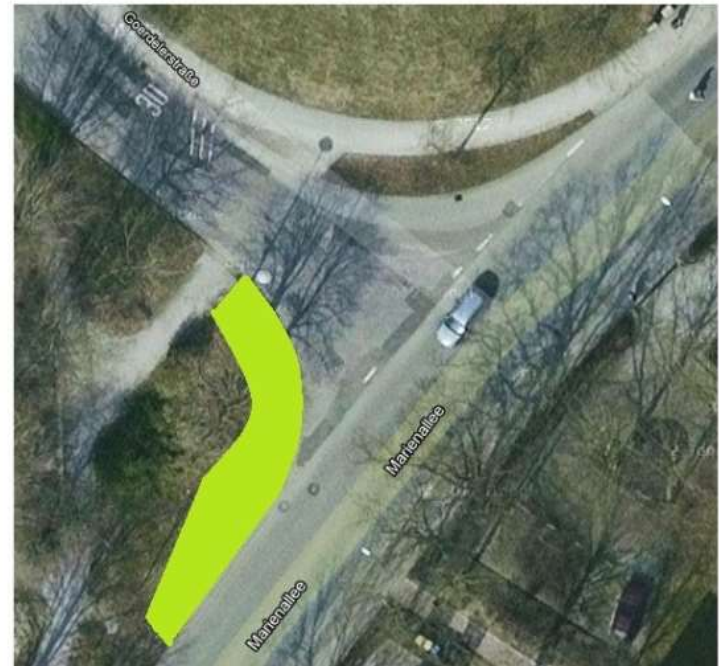
## Objekt 74a: Marienallee / Goerdeler Straße



Verkehrsaufkommen: 12.500 Kfz / 24h

Hinweis: Im Winter teilweise Salzlast.

## Objekt 74b: Marienallee / Goerdeler Straße



Verkehrsaufkommen: 12.500 Kfz / 24h

Hinweis: Im Winter Salzlast. Gehölze auf der Fläche müssen erhalten bleiben.

## Objekt 75: Marienallee / Handelslehranstalt



Verkehrsaufkommen: 8.600 Kfz / 24h

## Objekt 76: Marienallee / Handelslehranstalt



Verkehrsaufkommen: 8.600 Kfz / 24h

Hinweis: Teilweise etwas Schatten durch umliegenden Baumbestand.

## Objekt 77: Marienallee / Handelslehranstalt



Verkehrsaufkommen: 8.600 Kfz / 24h

Hinweis: Teilweise etwas Schatten durch umliegenden Baumbestand.

## Objekt 78: Marienallee / Handelslehranstalt



Verkehrsaufkommen: 8.600 Kfz / 24h

Hinweis: Teilweise Salzlast in den Wintermonaten.

## Objekt 79: Süderhofenden / Zob-Kreuzung



Verkehrsaufkommen: 28.200 Kfz / 24h  
Zusätzlich sehr starker Fußgängerverkehr

Sponsor: Firma Faust & Fittger



## Objekt 80: Norderhofenden / Zob-Kreuzung



Verkehrsaufkommen: 26.100 Kfz / 24h

Zusätzlich starker Fußgängerverkehr

Sponsor: Autohaus Kath

## Objekt 81: Am Ochsenmarkt



Verkehrsaufkommen: ca. 3.600 Kfz / 24h

Hinweis: Blumenzwiebeln wurden vor einigen Jahren von Anwohnern gesetzt .  
Absprache erforderlich.

## Objekt 82: Am Ochsenmarkt



Verkehrsaufkommen: ca. 3.600 Kfz / 24h

Hinweis: Blumenzwiebeln wurden vor einigen Jahren von Anwohnern gesetzt .  
Absprache erforderlich.

## Objekt 83: Am Ochsenmarkt



Verkehrsaufkommen: ca. 3.600 Kfz /24h

Hinweis: Blumenzwiebeln wurden vor einigen Jahren von Anwohnern gesetzt .  
Absprache erforderlich.

## Objekt 84: Am Ochsenmarkt



Verkehrsaufkommen: ca. 3.600 Kfz /24h

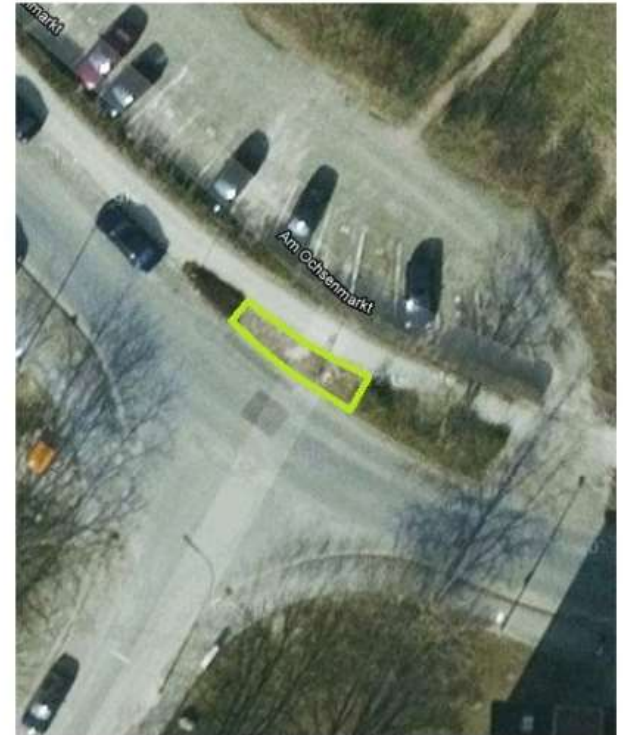
Hinweis: Im Feld links muss mittig Platz für einen Baum gelassen werden.

## Objekt 85: Am Ochsenmarkt



Verkehrsaufkommen: ca. 3.600 Kfz /24h

## Objekt 86: Am Ochsenmarkt



Verkehrsaufkommen: ca. 3.600 Kfz /24h

## Objekt 87: Goerdeler Straße



Verkehrsaufkommen: 3.600 Kfz /24h



# Objekt 88: Goerdeler Straße



Verkehrsaufkommen: 3.600 Kfz /24h

# Objekt 90: Westerallee / gegenüber Emil-Nolde -Straße



Verkehrsaufkommen: 6.100 Kfz /24h

## Objekt 91: Westerallee / gegenüber Emil-Nolde -Straße



Verkehrsaufkommen: 6.100 Kfz /24h

Hinweis: Eventuell ältere Bestände an Blumenzwiebeln vorhanden. Vorab klären.

## Objekt 92: Husumer Straße / Ecke Munketoft



Verkehrsaufkommen: 17.700 Kfz /24h

Hinweis: Erhöhte Salzlast

## Objekt 93: Husumer Straße / Ecke Munketoft



Verkehrsaufkommen: 17.700 Kfz / 24h

Hinweis: Erhöhte Salzlast

## Objekt 94: Husumer Straße / Ecke Munketoft



Verkehrsaufkommen: 17.700 Kfz / 24h

Hinweis: Mögliche Einschränkungen wegen Durchwurzelung.

## Objekt 95: Husumer Straße / Ecke Munketoft



Verkehrsaufkommen: 17.700 Kfz / 24h

Hinweis: Mögliche Einschränkungen wegen Durchwurzelung.

## Objekt 96: Husumer Straße / Ecke Zur Bleiche



Verkehrsaufkommen: 17.500 Kfz / 24h

Hinweis: Erhöhte Salzlast



## Objekt 97: Husumer Straße / Ecke Zur Bleiche



Verkehrsaufkommen: 17.500 Kfz / 24h

Hinweis: Erhöhte Salzlast. Kabel im Erdreich.

## Objekt 98: Husumer Straße / Höhe Umgehung



Verkehrsaufkommen: 15.200 Kfz 7 24h

Hinweis: Erhöhte Salzlast

## Objekt 99: Husumer Straße / Höhe Umgehung



Verkehrsaufkommen: 15.200 Kfz / 24h

Hinweis: Erhöhte Salzlast. Sehr schmal.

## Objekt 100: Husumer Straße / Höhe Umgehung



Verkehrsaufkommen: 15.200 Kfz / 24h

Hinweis: Erhöhte Salzlast. Sehr schmal.

## Objekt 105: Husumer Straße / Höhe Umgehung



Verkehrsaufkommen: 18.200 Kfz / 24h

Hinweis: Erhöhte Salzlast. Sehr schmal.

## Objekt 106: Alter Husumer Weg / Ecke Ochsenweg



Verkehrsaufkommen: 13.500 Kfz /24h

Hinweis: Vordere und auch hintere Fläche möglich.

## Objekt 107: Alter Husumer Weg / Ecke Ochsenweg



Verkehrsaufkommen: 13.500 Kfz / 24h

## Objekt 108: Schleswiger Straße



Verkehrsaufkommen: 11.500 Kfz / 24h

Hinweis: Beet-Abschnitte zwischen den Bäumen machbar.



## Objekt 132: Schleswiger Straße / Förde Park



Verkehrsaufkommen: 17.900 Kfz / 24h

## Objekt 133: Schleswiger Straße / Förde Park



Verkehrsaufkommen: 17.900 Kfz /24h

Hinweis: Beete zwischen den Bäumen machbar.

## Objekt 133: Schleswiger Straße / Förde Park



Verkehrsaufkommen: 17.900 Kfz / 24h

Hinweis: Beete zwischen den Bäumen machbar.

## Objekt 134: Schleswiger Straße / Förde Park



Verkehrsaufkommen: 17.900 Kfz / 24h

## Objekt 135: Schleswiger Straße / Tegelberg



Verkehrsaufkommen: 9.400 Kfz / 24h

## Objekt 136: Schleswiger Straße / Tegelberg



Verkehrsaufkommen: 9.400 Kfz / 24h

# Objekt 137: Lise-Meitner-Straße / Eckernförder Landstraße



Verkehrsaufkommen: 14.400 Kfz / 24h

Sponsor: Högt Schlüter Vaagt

## Objekt 138: Lise-Meitner-Straße / Eckernförder Landstraße



Verkehrsaufkommen: 14.400 Kfz / 24h

Sponsor: Högt Schlüter Vaagt



# Objekt 139: Lise-Meitner-Straße / Eckernförder Landstraße



Verkehrsaufkommen: 14.400 Kfz / 24h

Sponsor: Högt Schlüter Vaagt

# Objekt 140: Verbindungsstraße K26 Osttangente / Schleswiger Str.



Verkehrsaufkommen: 8.500 Kfz / 24h

# Objekt 142: Kreuzung Max-Planck-, Rudolf-Diesel- und Gutenberg-Straße



Verkehrsaufkommen: 1.800 Kfz / 24h

# Objekt 143: Kreuzung Max-Planck-, Rudolf-Diesel- und Gutenberg-Straße



Verkehrsaufkommen: 1.800 Kfz / 24h

# Objekt 144: Kreuzung Max-Planck-, Rudolf-Diesel- und Gutenberg-Straße



Verkehrsaufkommen: 1.800 Kfz / 24h

## Objekt 145: Eckernförder Landstraße



Verkehrsaufkommen: 10.700 Kfz / 24h

# Objekt 146: Eckernförder Landstraße / Ecke Gutenberg-Str.



Verkehrsaufkommen: 10.000 Kfz / 24h

## Objekt 147: Valentinerallee



Verkehrsaufkommen: 1.800 Kfz / 24h



## Objekt 148: Emmy-Ball-Hennings-Str. / Hochfelder Landstr.



Baugebiet, kein aktuelles Kartenmaterial vorhanden.

Verkehrsaufkommen: ca. 500 Kfz / 24h

# Objekt 149: Taruper Hauptstraße / Gegenüber Tastruper Weg



Verkehrsaufkommen: 4.800 Kfz / 24h

## Objekt 150: Taruper Hauptstraße / Einfahrt Strüvelücke



Verkehrsaufkommen: 4.800 Kfz / 24h

# Objekt 151: Taruper Hauptstraße / Einfahrt Strüvelücke



Verkehrsaufkommen: 4.800 Kfz / 24h

## Objekt 152: Adelbylund / Einfahrt Preesterberg



Verkehrsaufkommen: 7.500 Kfz / 24h

## Objekt 153: Adelbylund / Einfahrt Preesterberg



Verkehrsaufkommen: 7.500 Kfz / 24h

## Objekt 154: Thomas-Finke-Str. / Kreisverkehr Campusbad



Verkehrsaufkommen: 2.300 Kfz / 24h

## Objekt 155: Thomas-Finke-Straße



Verkehrsaufkommen: 2.300 Kfz / 24h



## Objekt 156: Thomas-Finke-Straße



Verkehrsaufkommen: 2.300 Kfz / 24h

## Objekt 160: Ballastbrücke /Harnis



Verkehrsaufkommen: 16.400 Kfz / 24h

Hinweis: Aktuell von Bauarbeiten betroffen

## Objekt 161: Kielseng



---

Verkehrsaufkommen: 14.100 Kfz / 24h

## Objekt 162: Ziegeleistraße



Verkehrsaufkommen: 12.000 Kfz / 24h

## Objekt 163: Ziegeleistraße / Mürwiker Straße



Verkehrsaufkommen: 12.000 Kfz / 24h

Hinweis: Blumenzwiebeln vorhanden.

## Objekt 164: Ziegeleistraße / Mürwiker Straße



Verkehrsaufkommen: 12.000 Kfz / 24h

Hinweis: Blumenzwiebeln vorhanden.

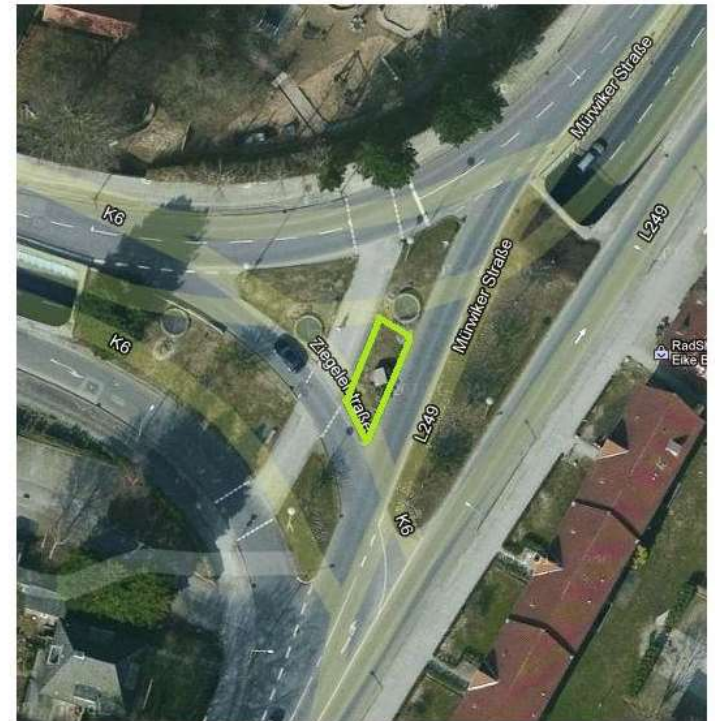
## Objekt 165: Ziegeleistraße / Mürwiker Straße



Verkehrsaufkommen: 12.000 Kfz / 24h

Hinweis: Blumenzwiebeln vorhanden.

## Objekt 166: Ziegeleistraße / Mürwiker Straße



Verkehrsaufkommen: 12.000 Kfz / 24h

Hinweis: Blumenzwiebeln vorhanden.



## Objekt 167: Ziegeleistraße / Mürwiker Straße



Verkehrsaufkommen: 12.000 Kfz / 24h

Hinweis: Blumenzwiebeln vorhanden.

## Objekt 168: Ziegeleistraße / Mürwiker Straße



Verkehrsaufkommen: 12.000 Kfz / 24h

Hinweis: Blumenzwiebeln vorhanden.

## Objekt 169: Bismarckstraße / Clädenstraße



Verkehrsaufkommen: 13.500 Kfz / 24h

Hinweis: Sehr gute Sichtbarkeit durch starke Schräge. Fläche wird nur vollständig vergeben, d. h. inkl. Rasenpflege.

## Objekt 170: Bismarckstraße / Clädenstraße



Verkehrsaufkommen: 13.500 Kfz / 24h

Hinweis: Sehr gute Sichtbarkeit durch starke Schräge. Fläche wird nur vollständig vergeben, d. h. inkl. Rasenpflege.

## Objekt 171: Mommsenstr. / Jürgensgaarder Straße



Verkehrsaufkommen: ca. 2000 Kfz / 24h

## Objekt 172: Mommsenstr. / Käte- Lassen-Schule



Verkehrsaufkommen: ca. 2000 Kfz / 24h

## Objekt 173: Glücksburger Str. / Adelbyer Kirchenweg



Verkehrsaufkommen: 3.800 Kfz / 24h

## Objekt 174: Glücksburger Str. / Adelbyer Kirchenweg



Verkehrsaufkommen: 3.800 Kfz / 24h



## Objekt 175: Glücksburger Str. / Adelbyer Kirchenweg



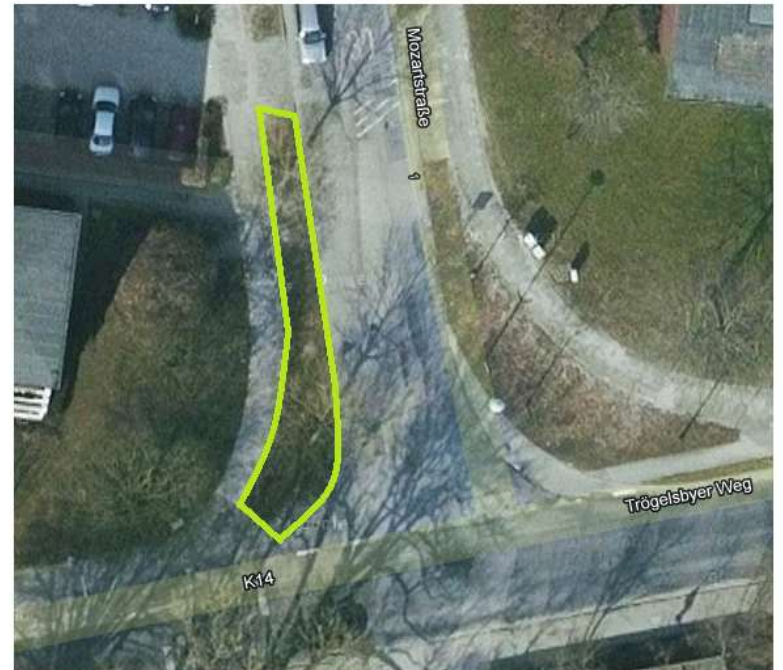
Verkehrsaufkommen: 3.800 Kfz / 24h

## Objekt 176: Engelsbyer Straße (Einkaufszentrum)



Verkehrsaufkommen: 2.500 Kfz / 24h

## Objekt 179: Mozartstraße / Trögelsbyer Weg



Verkehrsaufkommen: 5.300 Kfz / 24h

## Objekt 180: Mozartstraße / Trögelsbyer Weg



Verkehrsaufkommen: 5.300 Kfz / 24h

## Objekt 181: Am Lautrupsbach



Fläche steht nicht mehr zur Verfügung.  
(Umgestaltung zur Parkfläche im März 2017)  
Verkehrsaufkommen: 5.100 Kfz / 24h

## Objekt 183: Fördestraße



Verkehrsaufkommen: 12.600 Kfz / 24h

## Objekt 184: Fördestraße



Verkehrsaufkommen: 12.600 Kfz / 24h

## Objekt 185: Fördestraße



Verkehrsaufkommen: 12.600 Kfz / 24h



## Objekt 188: Friedheim / Fördestraße



Verkehrsaufkommen: 12.600 Kfz / 24h

## Objekt 189: Friedheim / Marrensdamm



Verkehrsaufkommen: 6.200 Kfz / 24h

Sponsor: Nospa

## Objekt 190: Schottweg / Osttangente



Verkehrsaufkommen: 29.200 Kfz / 24h

Sponsor: SBV

## Objekt 191: Schottweg / Osttangente



Verkehrsaufkommen: 29.200 Kfz / 24h

## Objekt 192: Schottweg



Verkehrsaufkommen: 9.500 Kfz / 24h

Hinweis: Fläche war in Pflege der angrenzenden Spielothek. Rücksprache erforderlich.

## Objekt 193: Schottweg / Osterallee



Verkehrsaufkommen: 8.400 Kfz / 24h

## Objekt 194: Schottweg / Osterallee



Verkehrsaufkommen: 8.400 Kfz / 24h

Hinweis: Zugang für Plakatierer muss frei bleiben.

## Objekt 195: Schottweg / Osterallee



Verkehrsaufkommen: 8.400 Kfz / 24h



## Objekt 196: Friedheim / Tannenweg



Verkehrsaufkommen: 6.000 Kfz / 24h

## Objekt 197: Friedheim / Tannenweg



Verkehrsaufkommen: 6.000 Kfz / 24h

## Objekt 198: Kauslunder Straße (Kreisverkehr)



Verkehrsaufkommen: 1.700 Kfz / 24h

## Objekt 199: Osterallee / Hildebrandstraße



Verkehrsaufkommen: 6.800 Kfz / 24h

## Objekt 200: Klosterholzweg / Blücherstraße



Verkehrsaufkommen: 1.400 Kfz / 24h

## Objekt 201: Friedrich-Ebert-Straße / Bahnhofstraße



Verkehrsaufkommen: 36.300 Kfz / 24h

## Objekt 202: Friedrich-Ebert-Straße / Bahnhofstraße



Verkehrsaufkommen: 36.300 Kfz / 24h

## Objekt 203: Friedrich-Ebert-Straße / Bahnhofsstraße



Verkehrsaufkommen: 36.300 Kfz / 24h

Hinweis: Erstanlage möglich wenn keine Baustelle mehr angrenzt.



## Objekt 204: Friedrich-Ebert-Straße / Bahnhofstraße



Verkehrsaufkommen: 36.300 Kfz / 24h

Hinweis: Nachbarfläche Sponsor Flensburger Brauerei, Absprache erforderlich

## Objekt 205: Friedrich-Ebert-Straße / Bahnhofstraße



Verkehrsaufkommen: 36.300 Kfz / 24h

Sponsor Flensburger Brauerei

## Objekt 206: Friedrich-Ebert-Straße / Bahnhofstraße



Verkehrsaufkommen: 36.300 Kfz / 24h

## Objekt 207: Berliner Platz / deutsches Haus



Sponsor: Steuerbüro Asmus-Reimer

## Objekt 208: Lise-Meitner Straße / Schleswiger Straße



Verkehrsaufkommen: 17.900 Kfz / 24h

Sponsor Höckt, Schlüter, Vaagt

# Objekt 209: St.-Jürgen-Treppe Park beidseits der Treppe



Größe ca. 3000m<sup>2</sup>

## Objekt 210: Rummelgang



Größe ca. 3600m<sup>2</sup>

Ein Teil der Fläche ist Kinderspielplatz; die Spielgeräte werden vom TBZ betreut

## Objekt 211: Collundtspark



Größe ca. 3000m<sup>2</sup>